

淮安的 形状

水墨为脉，丹青塑魂。当艺术与城市精神深度对话，便诞生了超越地理意义的“形状”。3月5日，“淮安的形状——张友宪写生作品展全国巡展”首站于上饶美术馆开幕，这不仅是跨省文化交流的盛事，更是一场用艺术连接传统与现代、地方与世界的“深度对话”。

据悉，展览由上饶市文化广电旅游局、上饶市公共文化服务中心、淮安市文化广电和旅游局共同主办，上饶美术馆（上饶艺术博物院）、淮安市美术馆（书画院）承办。展览于2月20日开始至3月16日结束。

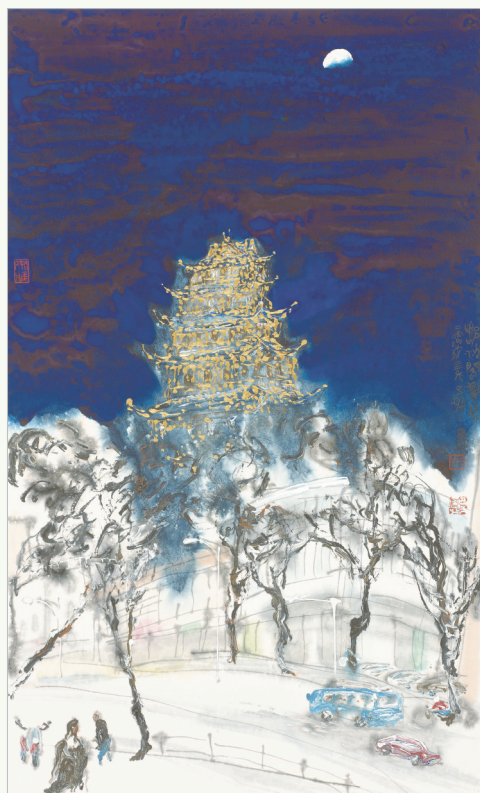
本次展览展出了张友宪先生2024年两个月连续踏访淮安市区及各县区创作的百幅写生作品。作品主题围绕“伟人故里”“运河之都”“美食之都”“文化名城”展开，编织出淮安的记忆经纬，以艺术家的哲思，将淮安从城市名称上升为文化符号。

张友宪，原南京艺术学院美术学院院长。他以深厚的艺术功底和独特的艺术视角，深入淮安各地，用画笔细腻捕捉淮安的风土人情，在传统水墨语境中建构起一座“形而上的淮安”。

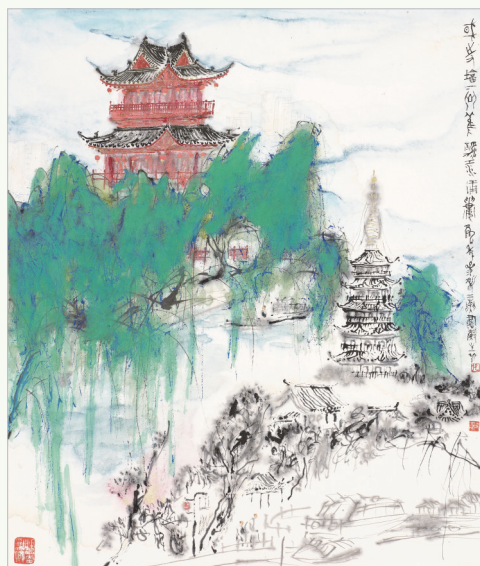
本次展出的100幅写生作品，不仅展示了淮安悠久的历史与深厚的文化底蕴，更以艺术家的独特视角，描绘了现代化新淮安的磅礴气象，为淮安打造了一张独具魅力的艺术新名片。

让我们通过本期《安澜周刊》，一起欣赏张友宪笔下的部分淮安独有的“形状”。

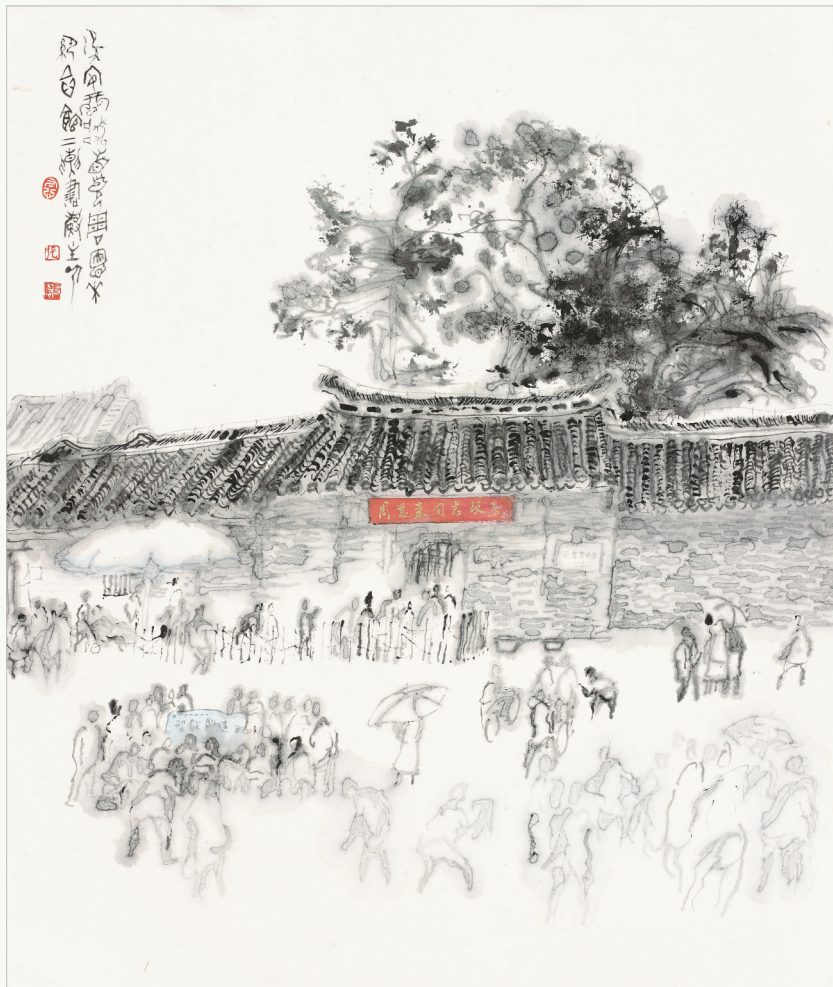
■融媒体记者 徐薇
通讯员 张俞



都梁阁月色 64cm x 38.5cm



国师塔下坐观清江浦楼 44.5cm x 38cm



周恩来同志故居门前 44.5cm x 38cm



俯瞰高铁淮安东站 64.5cm x 44.5cm

